

МОСКОВСКОЕ ЛЕЛЮ 2022, 15 ЭТАП ЛАНДШАФТНЫЙ ПАРК МИТИНО

02 августа 2022 г.

Техническая информация

Местность: Представляет собой окультуренный парк с большим количеством искусственных объектов, построек и зданий. Гидрография представлена Пенягинским прудом необычной формы, рекой Барышиха и её заболоченной поймой. Дорожная сеть развита хорошо. Местность закрытая на 30%. Проходимость преимущественно отличная, имеются отдельные небольшие участки с плохой проходимостью.

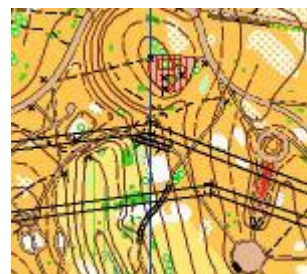
Опасные места: **Велосипедисты, самокатчики, роллеры в большом количестве на велодорожке!** Будьте внимательны при её пересечении, смотрите по сторонам. Гуляющие с детьми и собаками.

Переплывание пруда в центре карты – **запрещено!**

Категорически **запрещено** пересекать клумбы и подобные им искусственные объекты (в карте показаны красным и оливковым цветами)!

Карта: подготовлена Юрием Митиным в 2010 году, обновлена Николаем Сытовым в 2012ом году, последние корректировки по площади: июль 2022ого. Столбы и лавочки не нанесены на карте. Могут встречаться нестационарные «летние» объекты (аттракционы, палатки, беседки) не обозначенные в карте.

Формат карты – **A4**, масштаб **1:7500**, сечение рельефа **2,5 м**. Карты **не герметизированы**. Рекомендуется иметь собственный файл для герметизации карты. При наличии пакеты для герметизации можно взять на старте.



Параметры дистанций:

Дисциплина «кросс – классика», заданное направление.

ДИСТАНЦИЯ	ГРУППА	ДЛИНА	КП
D1	O1, M18, 20, 21	7.5 км	25
D2	O2, M16, Ж18, 20, 21	6.0 км	19
D3	O3, MЖ14, Ж16	3.9 км	15
D4	O4, MЖ10, 12	2.1 км	10

Нумерация КП двойная, легенды впечатаны в карты. Оборудование КП летнее. Станция SportIdent вместе с призмой (уменьшенного размера – 15x15x15 см) крепится тросиком и скотчем на дереве, ближайшем к объекту КП согласно легенде.

Результаты он-лайн: <http://celestia.su/ol> (по мере финиша участников).

Порядок предстартовой регистрации участников: участникам **необходимо:**

■ **Иметь ЧИП CTS* (Clever Timing System)** (если у Вас нет личного ЧИПа, его можно приобрести в секретариате на месте старта),

■ **Произвести очистку ЧИПа:**

■ **Участники, заявленные через систему ORGEO, имеющие собственные чипы,** проходят в зону старта, самостоятельно производят очистку чипа, проверку и стартуют.

■ **Участники, заявленные заранее через систему ORGEO и НЕ имеющие собственные чипы,** получают чипы в секретариате, производят очистку чипа, проверку и стартуют.

■ **Участники, НЕ заявленные заранее,** проходят регистрацию в секретариате, после чего стартуют в **отдельной стартовой зоне, для заявленных на месте при наличии свободных карт,** если таковая организована или на общих основаниях (см. выше).

* Начиная с марта 2022 года на наших соревнованиях применяется новая система электронной отметки **CTS (Clever Timing System)**.

Порядок старта участников: Старт свободный с 18.00 до 20.00. Старт отсекается в момент отметки на стартовой станции. Участники берут карту после отметки в стартовой станции.

Порядок финиша участников и считывания чипов: Финиш отсекается в момент отметки на финишной станции. После финиша участник должен проследовать в секретариат для считывания чипа. **Финиш закрывается в 20.30. После 20.30 наличие КП на местности и бригады финиша НЕ ГАРАНТИРУЕТСЯ!**

Внимание. Warning. Attention.

■ Участникам, не прошедшим считывание, результат не засчитывается. У участников, финишировавших после закрытия финиша, результат не фиксируется.

■ Организаторы оставляют за собой право собирать на финише карты участников в случае необходимости их повторного использования

Удачных стартов!

Ближайшие туалеты:

