

# МОСКОВСКАЯ ОСЕНЬ 2018, 7 ЭТАП СУВОРОВСКИЙ ПАРК

14 октября 2018 г.

## Техническая информация

**Местность:** Представлена двумя ландшафтными зонами: террасированный склон к Москве-реке, изрезанный лощинами различной глубины, по дну некоторых из которых протекают небольшие ручейки; равнинная часть с большим количеством открытых или полуоткрытых пространств и хорошо развитой дорожной сетью. Сильнопереесечённая, перепад на склоне до 50 метров. Гидрография, помимо ручьёв, представлена несколькими небольшими прудиками, болотцами и заболоченностями. Пройодимость от хорошей до плохой, преимущественно хорошая. Закрытая на 90%.

**Опасные места:** Велосипедисты (экстремалы), дистанции могут пересекать вело-трассы на склонах, для обозначения которых введен **специальный знак** – бледно-розовая штриховка. Пересекать данное место можно, но стоит быть предельно внимательными, и перед выходом на обозначенные тропы **оглянуться по сторонам**, убедившись, что на вас не летит с горы велосипедист!!!

Бытовой мусор, в том числе на склонах. Непреодолимые болота с чёрной абрисной линией. Гуляющие с детьми. Собаководы.

**Рекомендуемая обувь:** шиповки.

**Карта:** подготовлена частично В.Добрецовым, частично Е.Костылевым, а также С.Скрипко и Г.Яшапатовым в 2008ом и 2010ом годах, отредактирована Н.Сытовым в 2012ом году, последние корректировки: октябрь 2018ого.

На западе имеется территория, закрашенная «оливкой», с некоторых сторон забор у неё отсутствует, но забегать в неё не рекомендуется.

Могут быть небольшие несоответствия в части исчезающих тропинок и кострищ. Изредка могут встретиться упавшие деревья и корчи, не обозначенные на карте. Формат карты – **A4, A5 (D5)**, масштаб **1:6000** (У дистанции D3 **1:5000**), сечение рельефа **5 м**. Карты **не герметизированы**. Рекомендуется иметь собственный файл для герметизации карты. При наличии пакеты для герметизации можно взять на старте.

**Параметры дистанций:**

**Дисциплина «кросс – классика», заданное направление.**

ДИСТАНЦИЯ	ГРУППЫ	ДЛИНА	КП
D1	M18, M20, M21	7.3 км	22
D2	Ж18, Ж20, Ж21, M16, M21Б, M40	5.6 км	19
D3	Ж40, Ж55, Ж70, M60, M70	3.2 км	13
D4	Ж14, Ж16, Ж21Б, M14	3.8 км	15
D5	Ж10, Ж12, Ж80, M10, M12, M80	2.1 км	7

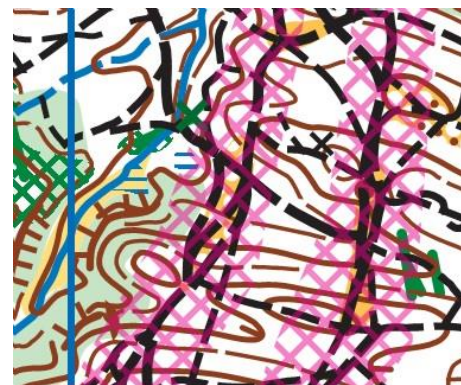
Нумерация КП двойная, легенды впечатаны в карты. Оборудование КП летнее. Станция SportIdent вместе с призмой (уменьшенного размера – 15x15x15 см) крепится тросиком и скотчем на дереве, ближайшем к объекту КП согласно легенде.

**Результаты он-лайн:** <http://celestia.su/ol> (по мере финиша участников).

**Награждение групп MЖ10-18:** с 13.30 (по мере финиша участников)

**Порядок предстартовой регистрации участников:**

- **Участники, заявленные через систему ENTRY, имеющие собственные чипы и оплатившие стартовый взнос On-Line,** проходят в зону старта, самостоятельно производят очистку чипа, проверку и стартуют.
- **Участники, заявленные заранее через систему ENTRY и имеющие собственные чипы,** оплачивают участие в секретариате и производят очистку чипа
- **Участники, заявленные заранее через систему ENTRY и НЕ имеющие собственные чипы,** получают чипы в секретариате, оплачивают аренду (если не сделали этого On-Line), после чего оплачивают участие в секретариате (если не сделали этого On-Line) и производят очистку чипа.
- **Участники, НЕ заявленные заранее,** проходят регистрацию в секретариате, получают чипы, оплачивают аренду, стартовый взнос, после чего стартуют **в отдельной**



стартовой зоне, для заявленных на месте при наличии свободных карт, если таковая организована или на общих основаниях (см. выше).

**Порядок старта участников:** Старт соревнований свободный с 12.00 до 13.00. Старт фиксируется отметкой в стартовой станции. **Стартовый интервал - 30сек - 1 мин (для групп МЖ10-21, для ветеранских - свободно), просьба следовать инструкциям судьи старта!**

**Порядок финиша участников и считывания чипов:** Финиш отсекается в момент отметки на финишной станции. После финиша участник должен проследовать в секретариат для считывания чипа. **Финиш закрывается в 14.00. После 14.00 наличие КП на местности и бригады финиша НЕ ГАРАНТИРУЕТСЯ!**

**Внимание. Warning. Attention.**

- ▣ Участникам, не прошедшим считывание, результат не засчитывается. У участников, финишировавших после закрытия финиша, результат не фиксируется.
- ▣ Организаторы не гарантируют 100-процентную работу tcard и pcard на станциях отметки в связи с принимаемыми противовандальными мерами (тросик). **Емкость выдаваемых в аренду карточек tcard SportIdent - 25 отметок.** Следите за количеством КП на дистанции! **Если вы берете большее число КП (по ошибке) - вы будете дисквалифицированы!**
- ▣ Организаторы оставляют за собой право собирать на финише карты участников в случае необходимости их повторного использования

**Удачных стартов!**