

# ИНФОРМАЦИОННЫЙ БЮЛЛЕТЕНЬ №3

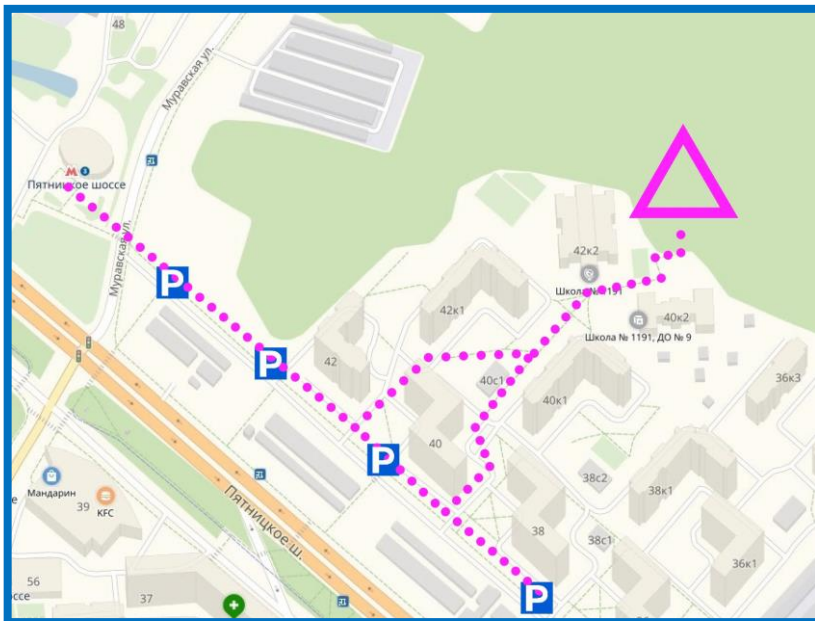
## Открытое Первенство «СШ№102»

## Открытое Первенство КСО «Хорошёво»

по спортивному ориентированию, велокросс-спринт.

10 мая 2019 г.

### Место и время проведения:



Новогорский лесопарк

10 мая 2019 года

Начало соревнований в 9.00

Работа секретариата с 8.30

Старт открытый с 9.00 до 10.00

Награждение в 10.30

Парковка в жилом массиве  
района Митино.

**Местность:** двух типов: крутой, изрезанный лощинами, склон к реке Сходня и её пойме; равнинная часть с хорошо развитой дорожной сетью. Закрытая на 95%. После праздников на местности могут встречаться исчезающие тропинки шашлычников, не показанные в карте.

**Образцы карты:** Масштаб карты 1:6000, формат карты А4.



**Внимание!** В карте  
используются  
специальные символы:



Костровища, шашлычные полянки

Искусственные объекты: лавочки,  
беседки, элементы детских площадок

## Группы участников:

<b>Первенство СШ№102</b>	<b>МЖ до 15 (2007-2005 гг.р.)</b>
	<b>МЖ до 18 (2004-2002 гг.р.)</b>
	<b>МЖ до 21 (1999-2001 гг.р.)</b>
<b>Первенство Хорошёво</b>	<b>МЖ21 (1998 г.р. и старше)</b>
	<b>Опен (все желающие)</b>
	<b>Дети (для начинающих)</b>

## Обеспечение безопасности:

1. Район соревнований – активно посещаемый в это время года московский парк. Убедительная просьба быть максимально внимательными и корректными, заранее голосом обозначайте свое приближение к гуляющим и при обгоне участников соревнований.
2. На дистанции будут присутствовать противоходы, всегда придерживайтесь правой стороны, будьте готовы к возникновению участника, движущегося на встречу, особенно на узких тропках и спусках.
3. Обязательно наличие шлема и исправных тормозов.
4. Убедительная просьба не откладывать время вашего старта до последней минуты, чем раньше вы отправитесь на дистанцию, тем меньше гуляющих и собачников встретите на своём пути.

**Опасные места:** крутые спуски, овраги, бытовой мусор, гуляющие с собаками и детьми, шашлычники.

## Параметры дистанций:

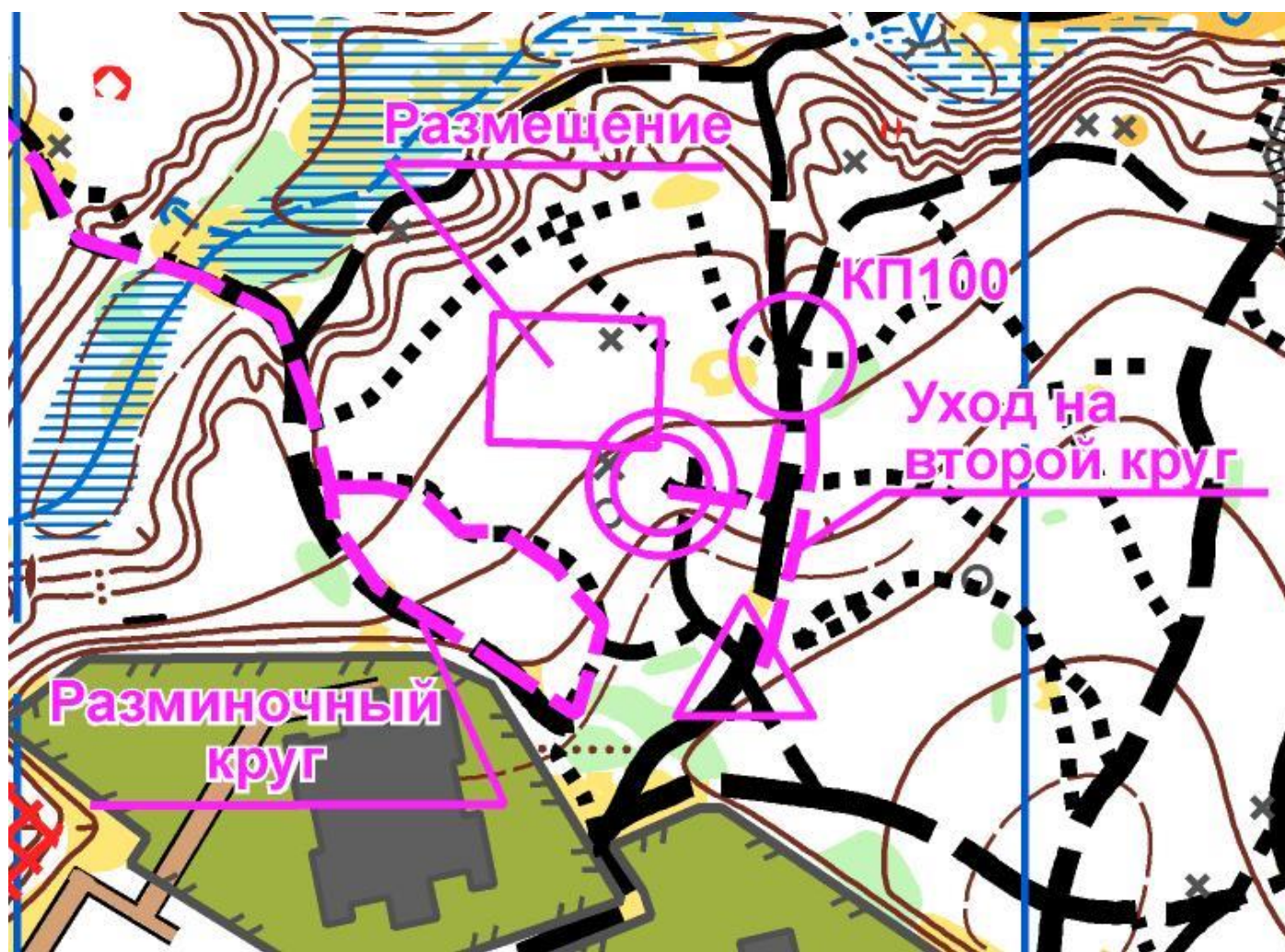
<b>D1</b>	<b>МЖ21, до21</b>	<b>7км</b>	<b>20 КП</b>	<b>2 круга</b>
<b>D2</b>	<b>МЖ до 18, Опен</b>	<b>6,1 км</b>	<b>18 КП</b>	<b>2 круга</b>
<b>D3</b>	<b>МЖ до 15</b>	<b>4,8 км</b>	<b>14 КП</b>	
<b>D4</b>	<b>Дети</b>	<b>2,1 км</b>	<b>8 КП</b>	

Дистанции **D1** и **D2** будут проходить в два круга, карта двусторонняя, будьте внимательнее в момент старта, не перепутайте круги. В конце каждого круга последним берется КП100

**Внимание!** После отметки КП100 на первом кругу участник обязан проехать по маркировке до пункта «К», иначе он будет дисквалифицирован.

Дистанция **D3** имеет сложную конфигурацию, будьте внимательны.

### Схема центра соревнований:



### Система отметки:

Отметка стандартная SportIdent (дистанционные станции будут работать в бесконтактном режиме). В лесу могут встречаться контрольные пункты для бегового старта (с маленькими призмами).

### Заявка и оплата:

Группа	Заявка и он-лайн оплата заранее (до 23.59 06.05)	Оплата он-лайн после 06.05	Заявка и оплата на месте
МЖ20, 17, 14, Дети	150	200	250
МЖ21, Опен	350	400	500
Аренда бес-контактного чип (кол-во ограничено)	100	100	100

Предварительная заявка открыта в Orgeo: <https://orgeo.ru/event/info/8904>  
Заявки на месте соревнований будут приниматься при наличии свободных мест в группах.

**Организаторы соревнований:**

ГБУ «Спортивная школа №102», КСО «Хорошево», ССО «МИФИ»

**Информационное обеспечение соревнований:**

Сайт соревнований: [www.horoshevo-o-team.ru](http://www.horoshevo-o-team.ru)

Новости спортивного ориентирования: [www.moscompass.ru](http://www.moscompass.ru)

Группа Вконтакте: [https://vk.com/moscow\\_orienteeing](https://vk.com/moscow_orienteeing)

e-mail: [sukhovara@mail.ru](mailto:sukhovara@mail.ru)

Контактные телефоны: 89161199109 – Сухов Артем Александрович

89263363601 – Лукин Андрей Сергеевич

Удачных стартов!