

# МОСКОВСКАЯ ЗИМА 2018, 7 ЭТАП

## ЛЫЖ БИЛПЦЕВСКИЙ ЛЕС

3 марта 2018 г.

### Техническая информация

**Местность:** среднепересеченная, закрытая на 90%. Лыжная сетка представлена естественно дорожно-тропиночной сетью парка с просеками, дорожками отдыхающих и подготовленной снегоходом лыжной трассой.

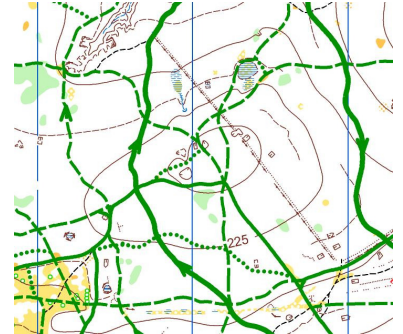
**Снежный покров** – достаточный для передвижения на лыжах по всей площади района соревнований.

**Опасные места:** гуляющие граждане с собаками и детьми, будьте, пожалуйста, вежливы и аккуратны.

**Карта:** Подготовлена Скрипко Сергеем (2011), Сытовым Николаем (2015), Яшпатовым Геннадием (2006-2011). Зимний вариант: Ермаченков Филипп, Ермаченков Алексей, Лукин Андрей (2018).

**Зимняя.** 1:7500, Н 2,5м, лыжная сетка подготовлена и вычерчена непосредственно к данному старту. Формат карты А4, А5.

Карты не герметизированы. **Образец карты:**



**Использование условных знаков:**

**знак 801** — лыжные трассы (с указанием направления приоритетного движения) с шириной лыжни в зависимости от участка от 2 до 3 м. Подготовлены ратраком на всем протяжении. **Обращаем внимание, что на лыжных лыжной трассы указано направление приоритетного движения. Движение в противоход не запрещено, но необходимо соблюдать осторожность.**

**знак 802** — широкие лыжни, пригодные для передвижения коньковым ходом шириной не менее 2 м. Подготовлены снегоходом или утрамбованы техникой или гуляющими на всем протяжении.

**знак 803** — лыжни естественной тропиночной сети парка шириной 1-2 м. Поверхность плотная на всем протяжении, утоптана отдыхающими и/или накатана лыжниками/снегоходами.

**знак 804** — лыжни естественной тропиночной сети парка или классические лыжни регулярного использования с плотной, утрамбованной поверхностью шириной 0,5-1м, местами уже.

**знак 507** — одинокий след лыжника или тропа собаковода. Ширина 0,1-0,3м

**знак 806** — песчаная или бесснежная дорога. Этим знаком показаны расчищенные до досок мосты через овраги. Дистанции не подразумевают обязательного пересечения этих мест. Оптимальные варианты движения там не проходят.

Карты не герметизированы. Для участников, стартующих бегом рекомендуется иметь собственный файл для герметизации карты. При наличии пакеты для герметизации можно взять на старте.

**Параметры дистанций:**

ДИСТ.	ДИСЦИПЛИНА ЛГ-КЛАССИКА	ДЛИНА	КП	КАРТА
D1	M20, M21	7.2 км	17	A4
D2	Ж20, Ж21, М17, М21Б, М40	5.8 км	15	A4
D3	Ж14, Ж17, Ж21Б, Ж40, Ж55, Ж70, М14, М60, М70	4.2 км	9	A5
D4	Ж10, Ж12, Ж80, М10, М12, М80	2.6 км	7	A5
ДИСТ.	ДИСЦИПЛИНА КРОСС-ВЫБОР	ДЛИНА	КП	
D0	Бегом	~5.0 км	16	A4

Нумерация КП двойная. **Постановка КП** – летняя (Станция SportIdent вместе с призмой (уменьшенного размера – 15x15x15 см) крепится тросиком и скотчем на дереве, в непосредственной близости от лыжни)

**Дисциплина лыжная гонка-классика:** средняя дистанция в заданном направлении на лыжах

**Дисциплина кросс-выбор:** Участникам необходимо «взять» в произвольном порядке все КП,

обозначенные на карте. **Первым «берется» КП 40!** За каждый «не взятый» КП начисляется штраф в размере 5 мин, если в технической информации не указано иное.

**Результаты он-лайн:** <http://celestia.su/ol> (по мере финиша участников).

**Порядок предстартовой регистрации участников:**

▲ **Участники, заявленные через систему ENTRY, имеющие собственные чипы и оплатившие стартовый взнос On-Line,** проходят в зону старта, самостоятельно производят очистку чипа, проверку и стартуют.

▲ **Участники, заявленные заранее через систему ENTRY и имеющие собственные чипы,** оплачивают участие в секретариате и производят очистку чипа

▲ **Участники, заявленные заранее через систему ENTRY и НЕ имеющие собственные чипы,** получают чипы в секретариате, оплачивают аренду (если не сделали этого On-Line), после чего оплачивают участие в секретариате (если не сделали этого On-Line) и производят очистку чипа.

▲ **Участники, НЕ заявленные заранее,** проходят регистрацию в секретариате, получают чипы, оплачивают аренду, стартовый взнос, после чего стартуют в **отдельной стартовой зоне, для заявленных на месте при наличии свободных карт,** если таковая организована или на общих основаниях (см. выше).

**Порядок старта участников:** Старт соревнований на лыжах свободный с 12.00 до 13.00. Старт фиксируется отметкой в стартовой станции. **Стартовый интервал – 30сек – 1 мин (для групп МЖ10-21, для ветеранских – свободно), просьба следовать инструкциям судьи старта!**

Старт соревнований бегом условно общий в 13.30.

**Порядок финиша участников и считывания чипов:** Финиш отсекается в момент отметки на финишной станции. После финиша участник должен проследовать в секретариат для считывания чипа. **Финиш закрывается в 14.30. После 14.30 наличие КП на местности и бригады финиша НЕ ГАРАНТИРУЕТСЯ!**

**Внимание. Warning. Attention.**

▲ Участникам, не прошедшим считывание, результат не засчитывается. У участников, финишировавших после закрытия финиша, результат не фиксируется.

▲ Организаторы не гарантируют 100-процентную работу tcard и pcard на станциях отметки в связи с принимаемыми противовандальными мерами (тросик). **Емкость выдаваемых в аренду карточек tcard SportIdent – 25 отметок.** Следите за количеством КП на дистанции! **Если вы берете большее число КП (по ошибке) – вы будете дисквалифицированы!**

▲ Организаторы оставляют за собой право собирать на финише карты участников в случае необходимости их повторного использования

**Удачных стартов!**